

Quick Setup

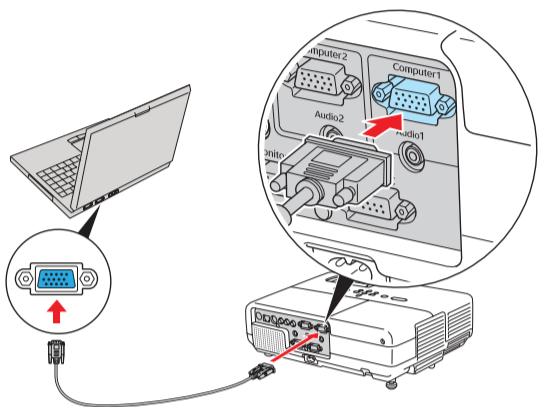
Before using the projector, make sure you read the safety instructions in the *User's Guide* on your projector CD.


Connect the projector

Choose from the following connections:

Computer Monitor Port

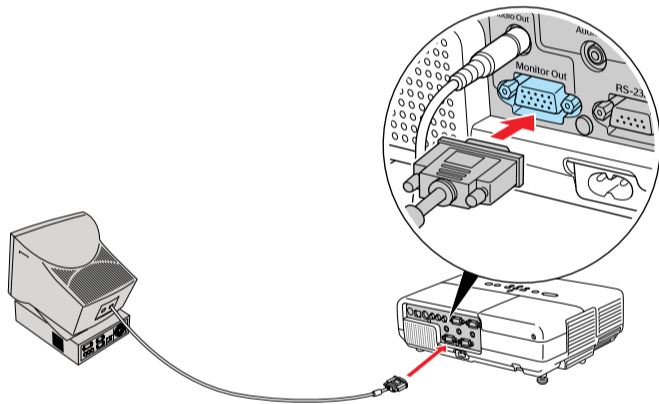
Connect a computer using the VGA cable that came with the projector.



Connect one end to the projector's **Computer1** port, and the other end to your computer's  monitor port. If you are using a notebook, switch it to external display. You can also connect an audio cable.

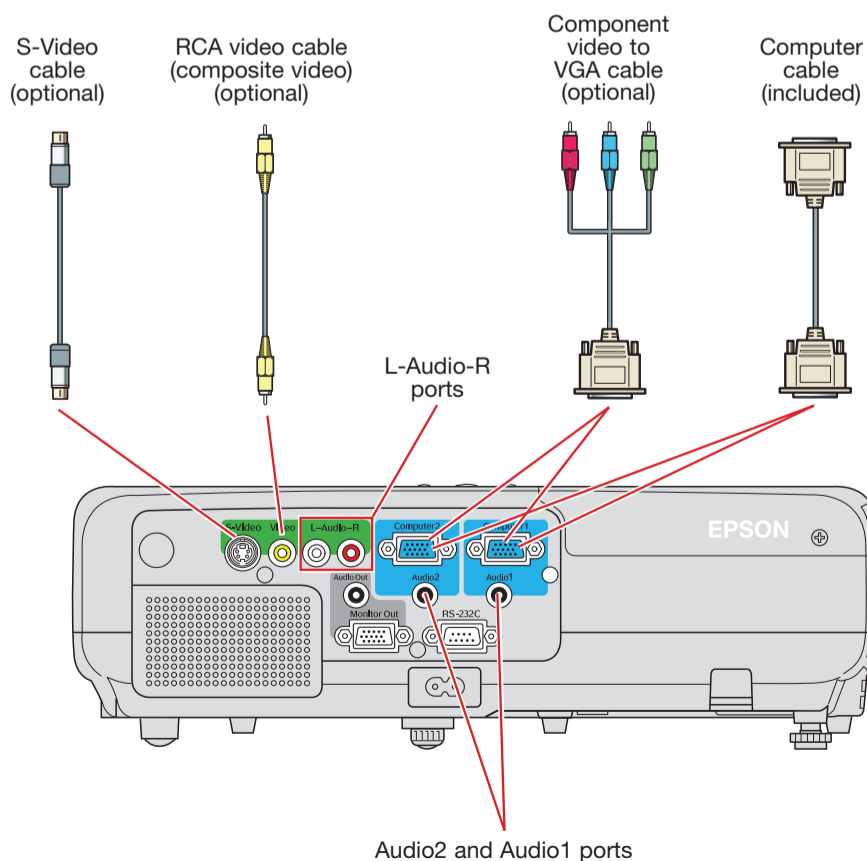
External Monitor

Connect a monitor to the **Monitor Out** port.



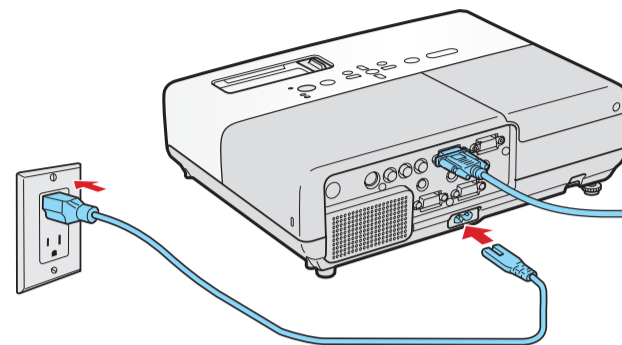
Video Player

Connect up to 4 video devices and use the remote control to switch between them.



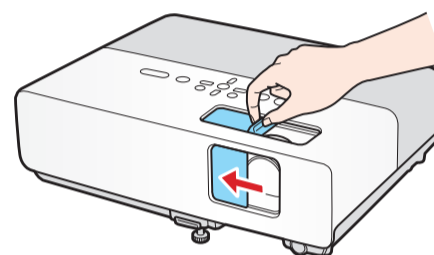
Turn on your equipment


- 1 Turn on your computer or video source.
- 2 Plug in the projector.

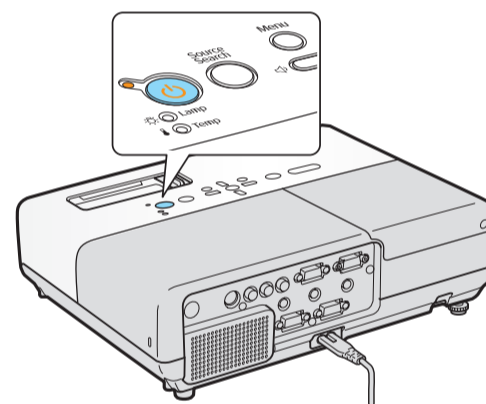



The  power light on the projector turns orange.


- 3 Open the A/V Mute slide all the way.



- 4 Press the  power button on the projector or remote control.



The projector beeps, the  power light flashes green, and then stays on. The projector lamp comes on in about 5 seconds.

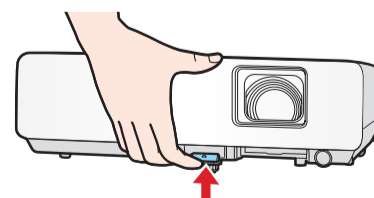
NOTE: To shut down the projector, press the  power button twice, then unplug it. You don't have to wait for the projector to cool down.

Adjust the image

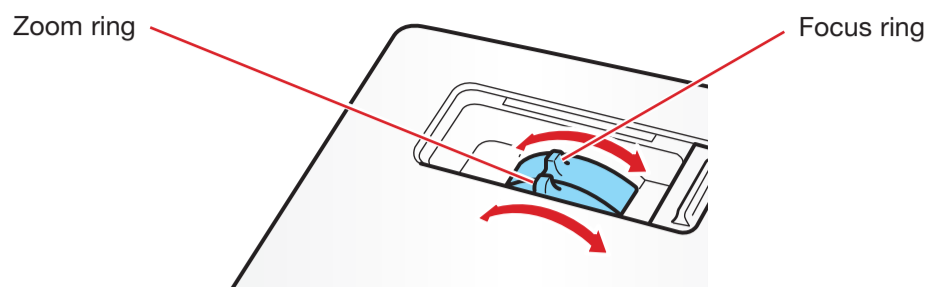
- 1 If you don't see an image, press the **Source Search** button on the projector or remote control to select the image source.

NOTE: If you still see a blank screen or have other display problems, see the troubleshooting tips on the right.

- 2 To raise the image, press the foot release button and lift the front of the projector. Release the button to lock the foot in position.



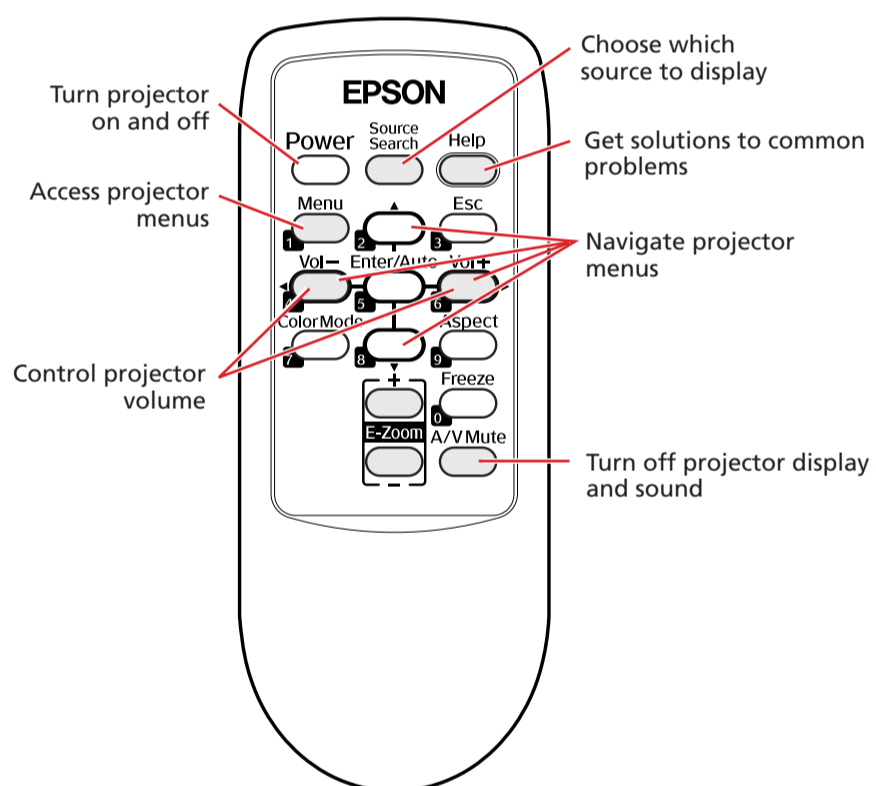
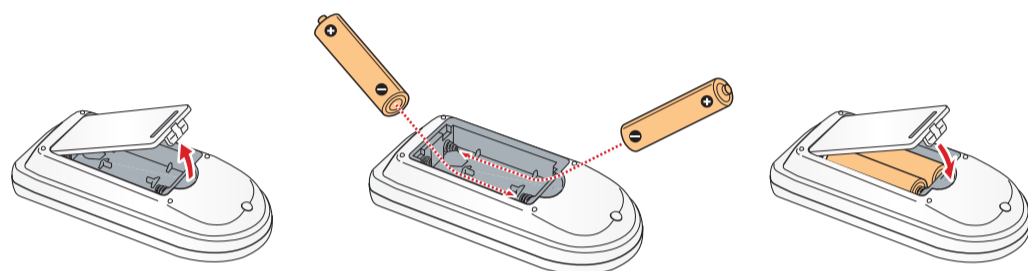
- 3 Turn the focus ring to sharpen the image, and the zoom ring to enlarge or reduce it.



- 4 If your image looks like or , you've placed the projector off to one side of the screen at an angle. Place it directly in front of the center of the screen, facing the screen squarely.
- 5 If your image looks like or , press the or buttons on the projector to correct it.

Using the remote control

Make sure the batteries are installed as shown.



For more information on using the remote control, see your *User's Guide*.

Troubleshooting

If you see a blank screen or the **No signal** message after turning on your computer, check the following:

- Make sure the power light on the projector is green and not flashing, and the A/V Mute slide is open.
- Press the **Source Search** button on the projector or the remote control to select the computer as the image source.
- If you're using a Windows® notebook, press the function key on your keyboard that lets you display on an external monitor. It may be labelled CRT/LCD or have an icon such as . You may have to hold down the Fn key while pressing it.

Where to get help

Manual

For more information about using the projector, install the *User's Guide* from your projector CD.

Telephone Support Services

To use the Epson PrivateLine® Support service, call (800) 637-7661 and enter the PIN on the Epson PrivateLine Support card included with your projector. This service is available 6 AM to 6 PM, Pacific Time, Monday through Friday, for the duration of your warranty period. You may also speak with a projector support specialist by dialing:

(562) 276-4394 (US), or (905) 709-3839 (Canada), 6 PM to 6 PM, Pacific Time, Monday through Friday.

Days and hours of support are subject to change without notice. Toll or long distance charges may apply.

Internet Support

Visit www.epson.com/support for solutions to common problems. You can download utilities and documentation, get FAQs and troubleshooting advice, or e-mail Epson.

Registration

Register today to get product updates, special promotions and customer-only offers. You can use the CD included with your projector, or register online at www.epson.com/webreg.

EPSON®
EXCEED YOUR VISION



Epson is a registered trademark and Epson Exceed Your Vision is a registered logomark of Seiko Epson Corporation. PowerLite and PrivateLine are registered trademarks of Epson America, Inc.

General Notice: Other product names used herein are for identification purposes only and may be trademarks of their respective owners. Epson disclaims any and all rights in those marks.

This information is subject to change without notice.

© 2009 Epson America, Inc. 11/09
Printed in XXXXXX

CPD-27732

Installation rapide

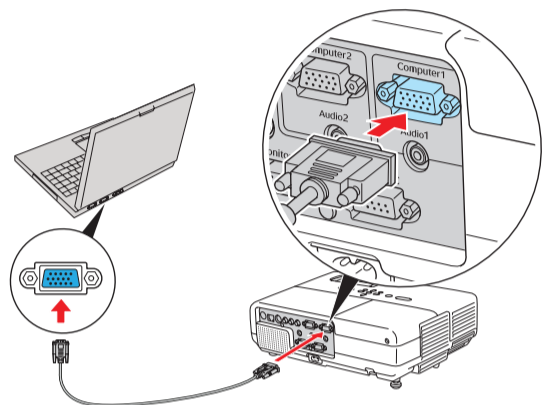
Avant d'utiliser le projecteur, assurez-vous de lire les instructions de sécurité dans le *Guide de l'utilisateur* sur le CD de votre projecteur.


Branchez le projecteur

Choisissez parmi les connexions suivantes :

Port moniteur de l'ordinateur

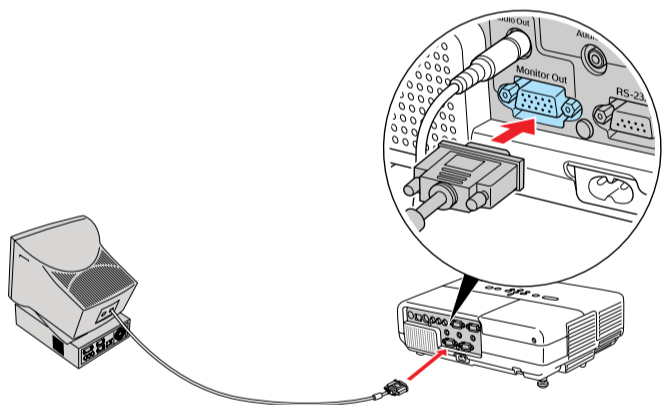
Branchez un ordinateur en utilisant le câble VGA qui est fourni avec le projecteur.



Branchez l'une des extrémités dans le port **Computer1** (Ordinateur1) du projecteur et l'autre extrémité dans le port du moniteur  de votre ordinateur. Si vous utilisez un ordinateur bloc-notes, sélectionnez le mode d'affichage externe. Vous pouvez aussi brancher un câble audio.

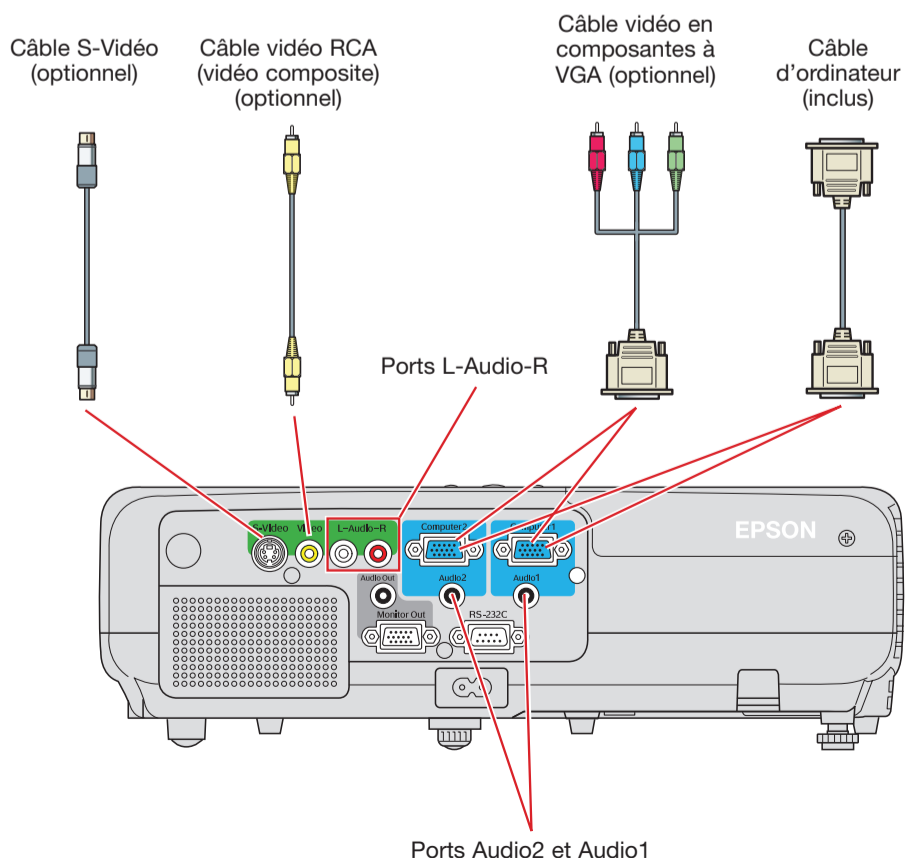
Moniteur externe

Branchez un moniteur dans le port **Monitor Out** (Moniteur externe).



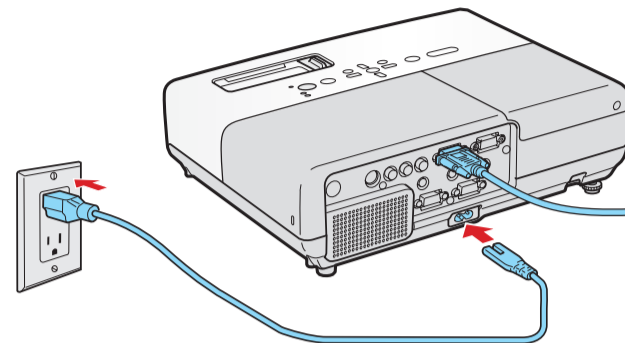
Lecteur vidéo

Vous pouvez brancher jusqu'à 4 dispositifs vidéo différents et utiliser la télécommande pour passer de l'un à l'autre.



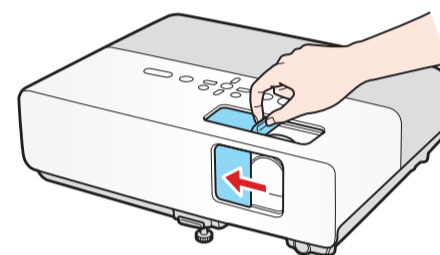
Mettez votre équipement sous tension

- 1 Mettez l'ordinateur ou la source vidéo sous tension.
- 2 Branchez le projecteur.

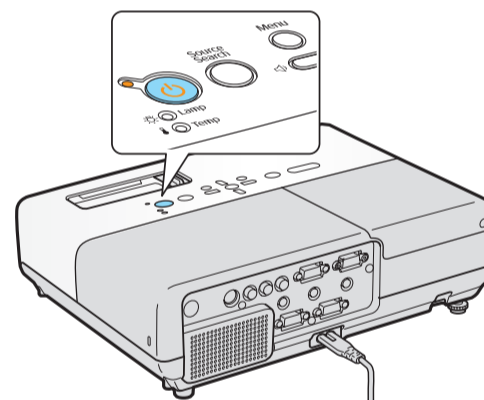



Le témoin d'alimentation  du projecteur passe au orange.


- 3 Ouvrez complètement la glissière AV Mute (couvre-objectif).



- 4 Appuyez sur le bouton d'alimentation  du projecteur ou de la télécommande.



Le projecteur émet un bip, le témoin d'alimentation  clignote en vert et il demeure allumé. La lampe du projecteur s'allumera environ 5 secondes plus tard.

REMARQUE : Pour mettre le projecteur hors tension, appuyez deux fois sur le bouton d'alimentation  et débranchez le projecteur. Vous n'avez pas besoin d'attendre le refroidissement du projecteur.

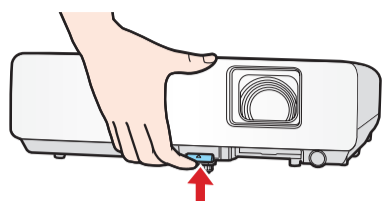
- 5 L'anglais est la langue par défaut dans le système des menus. Pour voir les menus en français, appuyez sur le bouton **Menu**, sélectionnez **Extended** (Avancé) et appuyez sur le bouton **Enter** (Entrée) de nouveau. Appuyez sur les flèches Haut ou Bas pour sélectionner **Language** (Langue) et appuyez sur le bouton **Enter** (Entrée). Sélectionnez **Français** et appuyez sur **Enter** (Entrée).

Réglez l'image

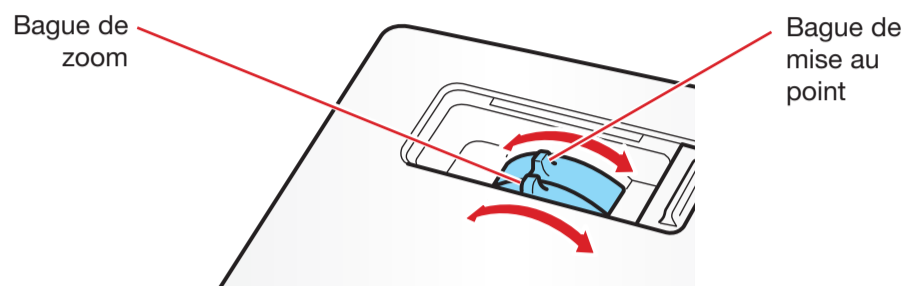
- 1 Si vous ne voyez pas d'image, appuyez sur le bouton **Source Search** (Rechercher la source) du projecteur ou de la télécommande pour sélectionner la source d'image.



REMARQUE : Si l'écran est toujours vide ou si vous éprouvez des problèmes d'affichage, consultez les conseils de dépannage à droite.



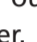
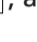
- 2 Pour hausser l'image, appuyez sur le bouton du levier de réglage et soulevez le devant du projecteur. Relâchez le bouton pour verrouiller le pied dans la position désirée.



- 3 Faites tourner la bague de mise au point jusqu'à ce que l'image soit nette et faites tourner la bague de zoom pour réduire ou agrandir l'image.

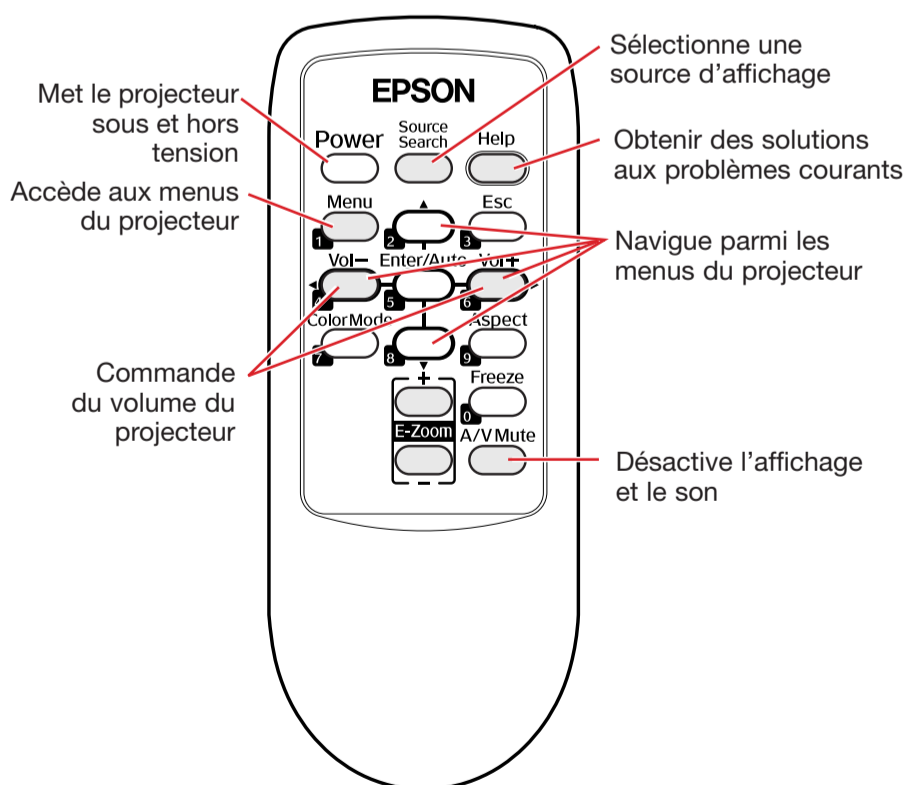
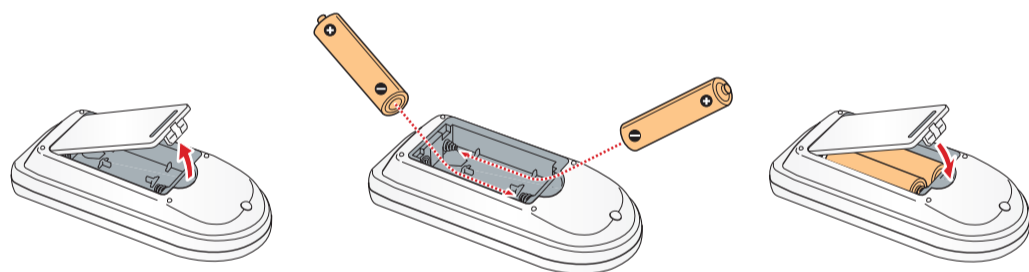


- 4 Si votre image ressemble à  ou à , le projecteur est décalé vers un côté ou l'autre par rapport au centre de l'écran ou placé à un angle. Placez le projecteur tout à fait droit devant le centre de l'écran et non pas de biais.

- 5 Si votre image ressemble à  ou à , appuyez sur les boutons  ou  du projecteur pour la corriger.

Utilisation de la télécommande


Assurez-vous que les piles sont installées tel qu'illustré.



Pour plus d'information sur l'utilisation de la télécommande, consultez le *Guide de l'utilisateur*.

Dépannage

Si vous voyez un écran vide ou le message **Pas de signal** après avoir mis sous tension votre ordinateur, vérifiez ce qui suit :

- Assurez-vous que le témoin d'alimentation du projecteur est vert et qu'il ne clignote pas et que la glissière A/V Mute (couvre-objectif) est ouverte.
- Appuyez sur la touche **Source Search** (Rechercher la source) du projecteur ou de la télécommande pour sélectionner l'ordinateur comme source d'image.
- Si vous utilisez un ordinateur bloc-notes Windows®, enfoncez la touche de fonction de votre clavier qui vous permet d'afficher sur un moniteur externe. Cette touche peut être étiquetée **CRT/LCD** ou peut être identifiée par une icône comme . Il est possible que vous deviez maintenir enfoncé la touche Fn du clavier de votre ordinateur portable au même moment.

Comment obtenir de l'aide

Manuel

Pour plus d'information sur l'utilisation du projecteur, installez le *Guide de l'utilisateur* du CD de votre projecteur.

Services de soutien téléphonique

Pour utiliser l'assistance technique Epson PrivateLine®, composez le 1 800 637-7661 et entrez le NIP indiqué sur votre carte Epson PrivateLine fournie avec le projecteur. Ce service est offert gratuitement de 6 h à 18 h, heure du Pacifique, du lundi au vendredi, pendant toute la durée de votre garantie. Vous pouvez aussi parler à un spécialiste du soutien en composant le 905 709-3839, de 6 h à 18 h, heure du Pacifique, du lundi au vendredi. Les heures et les jours de soutien peuvent être sujets à changement sans préavis. Des frais d'interurbain sont éventuellement à prévoir.

Soutien Internet

Visitez le site Web www.epson.ca/support pour obtenir des solutions à des problèmes courants. Vous pouvez y télécharger des utilitaires et de la documentation en français, consulter une foire aux questions et des conseils de dépannage ou envoyer un courriel à Epson (site présenté en anglais seulement).

Enregistrement

Enregistrez votre produit dès aujourd'hui pour obtenir des renseignements sur les mises à jour de produits, les promotions spéciales et les offres s'adressant spécialement à nos clients. Vous pouvez enregistrer le projecteur en utilisant le CD inclus avec votre projecteur ou en ligne à www.epson.com/webreg.

EPSON
EXCEED YOUR VISION



Epson est une marque déposée et Epson Exceed Your Vision est un logo déposé de Seiko Epson Corporation. PowerLite et PrivateLine sont des marques déposées d'Epson America, Inc.

Avis général : Les autres noms de produit figurant dans le présent document ne sont cités qu'à titre d'identification et peuvent être des marques de commerce de leurs propriétaires respectifs. Epson renonce à tous les droits associés à ces marques.

L'information contenue dans le présent document peut être modifiée sans préavis.

© 2009 Epson America, Inc. 11/09 Pays d'impression : XXXXXX