



S H c Chánh Portland

# Tập Trung Vào Những Việc Có Giá Trị

B n Báo Cáo V Các Tr ãng H c C a Chúng Ta 2011



Xem bên trong nâng c p tr ãng h c trong khu ph Portland c a b n.

Quý v có quy n l i trong S H c Chánh Portland. V i 47,000 h c sinh và 85 tr ãng h c, S H c Chánh PPS là m uch t c a m i khu hàng xóm. Các tr ãng h c c a chúng ta là các tr ãng h c c a quý v

Đây là nh ng k t qu m ình t c a chúng tôi— và cách chúng tôi ð nh ãi n b h n, ngay c trong th ãi k ngân sách eo h p.

M c tiêu c a chúng tôi là chu n b cho m i h c sinh k i n th c và k n ng các em c n có thành công trong ãi s ãng và giúp Thành Ph Portland phát t. Chúng tôi t p trung vào nh ng vi c có giá tr :

- ▶ S d y h c và s lãnh o utú trong m i tr ãng h c.
- ▶ Cách ãng tr ãnh giáo d c r ãng r ãi và ãd ãng có c i m ãng nghiêm kh c và thích ãng, và ãp ãng nh u c uc a m i h c tr ã.
- ▶ Các k v ãng cao mang ãn thành qu — cùng chung m t n i m t ãn là m i h c sinh có th ãnh thành công
- ▶ Canh tân hóa các môi tr ãng giáo d c giúp các thầy giáo và h c sinh làm vi c h t kh ãng.

*Chúng tôi ãng nh ãnh ãnh ng k t qu t th ã. Cách c sinh có m t n m h c ã ãi h n. Cách c sinh ãi n b ãnh ãng l p th ãnh t. Nh i u h c sinh ã ãng trên con ãng t ãng h i p. S s h c sinh t ãng cao h ãn ãnh i u giã ãnh ch ã các tr ãng c a chúng ta.*

Và chúng tôi bi t là chúng tôi ph i c ãn v t tr ã h ãn ã, c b i t là cho các h c sinh ãa màu.

Các tr ãng h c c a chúng ta— Các tr ãng h c c a quý v — không th ã làm vi c ãn c. Chúng tôi c ãn, và cã m ãn, s tham giã c a quý v.

**Carole Smith**  
Giã m Đ c S H c Chánh Portland

## K t Qu C a Nh ãng Ký H i u Tiêu B i u Trong Niãn H c 2009-10

Ký h i u tiêu b i u là nh ãng s ãl ãng c th ãnh ãng l p th ãnh ch t. Là nh ãng ãl ãng ãi n k i t ãn s thành công giáo d c c a h c sinh trong t ãng lã i.

Ph ãn tr m cã h c sinh t c tiêu chu n	Thay ãi trong m t n m
B c vào l p m t chu n b c sách 76%	↑ *6%
Cách c sinh l p bã v t qua i m chu n c sách 46%	↑ 4%
Cách c sinh l p b y t c tiêu chu n v i t v ãn 52%	↓ -3%
Cách c sinh l p b y i h c v i t l 90% h o c cao h ãn 83%	↑ 1%
Cách c sinh l p tã m ul p ã s 57%	↑ 13%
Cách c vào l p 10 theo ãng trên con ãng t ãng h i p 55%	↑ 4%
T l t ãng h i p (Cách c sinh l p ch ãn lãnh b ãng trung h c trong b ãn m) 55%	†NA
T l t ãng h i p (Nat'l Center for Education Statistics— t l m t n m) 70%	↑ 2%

\*Tãeng cao tãe ãm 2007-08, khoãng cõu ãõ ãiãu ãm 2008-09

†Ty ã lã ãm ããu tãe ãn



T ãn kã m ãn và b u ãi n c tr ã giúp b i Ch ãng Tr ãnh ViDA và Premier Press. Không ãng ãng ãn qu l p h c.



## Những Phương Cách Để Thành Công Cho Học Sinh

Nhiệm vụ cốt lõi của chúng ta là giúp học sinh đạt được thành công trong trường học. Những cách tiếp cận này nhằm hỗ trợ tất cả học sinh. Hiện tại, trong các lớp học ở toàn Hệ Thống Chính Portland, các nhà giáo dục áp dụng các phương pháp khuyến khích và hỗ trợ học sinh.

### Giáo Dục Học Sinh

Giáo dục thành công là một yêu cầu quan trọng trong việc giáo dục học sinh. Hệ Thống Chính Portland đang tiến hành những bước tiến bộ mới để hỗ trợ học sinh và các giáo viên, khuyến khích và hỗ trợ học sinh và chú trọng vào các em học sinh tiêu chuẩn giáo dục.

- ▶ Bắt đầu mùa thu này, **ban chấp hành các sinh viên** sẽ hỗ trợ trong việc đánh giá giáo viên.
- ▶ Sinh viên chấp hành sẽ làm việc trong các cuộc duy trì xét thành tích học sinh.
- ▶ Mọi giáo viên dạy các môn học quan trọng như toán và đọc sẽ có thành tích thấp (low-performing Academic Priority Zone) sẽ có những vấn đề và mục tiêu cá nhân.

**S Kĩ năng:** Chúng tôi đang sẵn sàng hỗ trợ các giáo viên đã có trong 30 ngày qua để hỗ trợ giáo dục học sinh.

### Trường Trung Học Roosevelt HS: Để Tiếp Cận Giáo Dục Lên Hàng Đầu

Trong Trường Trung Học Roosevelt, Cô Hi Lạp Charlene Williams duy trì thành tích giáo viên và các mục tiêu cá nhân của học sinh, và cùng chung với các giáo viên. Mọi giáo viên đều được khuyến khích và hỗ trợ để đạt được thành tích cá nhân và làm việc để cải thiện kết quả học tập. Kết quả: Năm nay, các học sinh khá hơn trong môn toán và Anh Văn.

*"Một số phương pháp giảng dạy hữu ích nhất của tôi là từ các đồng nghiệp. Phương pháp đánh giá mới nhất của chúng tôi tập trung vào thành quả của học sinh. Với phương pháp mới này, tôi nhận được những lời phê bình chân thật, xác thực, và thích hợp."*

— Hallie Gleason, giáo viên toán học và xã hội, Trường Trung Học, Roosevelt HS

### Các Phương Cách và Áp Dụng Các Mục Tiêu Học Sinh

Các trường học của chúng ta đang thay đổi. Các nhà giáo dục đang tập trung vào việc hỗ trợ các học sinh và áp dụng, cung cấp sự giúp đỡ cho các học sinh gặp khó khăn và các học sinh có thách thức và sẵn sàng học hỏi.

- ▶ Các học sinh trong trường lâu năm. **Giáo viên** sẽ kéo dài những cách tiếp cận để hỗ trợ học sinh.
- ▶ Tiếp cận học sinh cá nhân để hỗ trợ học sinh cá nhân và hỗ trợ học sinh cá nhân.

**S Kĩ năng:** Các học sinh cá nhân và toán học sẽ đạt được 13 phần trăm trong toàn hệ thống chính trong năm qua.

### Trường Jason Lee K-8: Chú Trọng Vào Học Sinh Tiêu Chuẩn

Con người tiếp nhận trung học và môi trường học tập an toàn và hỗ trợ.

Mùa thu qua, trong Trường Jason Lee K-8, 100 phần trăm các học sinh bắt đầu năm học tiếp theo theo đúng trình độ cá nhân. Những học sinh Trường Lee là những gia đình có ít nhất một người nói tiếng Anh.

Các giáo viên, phụ huynh và các chuyên gia đều có vai trò quan trọng trong việc hỗ trợ học sinh. Trong toàn Hệ Thống Chính Portland, các trường học đang hỗ trợ học sinh đạt được kết quả giáo dục cá nhân và hỗ trợ học sinh cá nhân.

**S Kĩ năng:** Trong 11 trường học trong năm nay, hơn 90 phần trăm các học sinh vào lớp tiếp theo đúng trình độ cá nhân.

*"Ở Trường Lee, chúng tôi cùng chia sẻ một niềm tin căn bản là tất cả các học sinh của chúng tôi sẽ thành công. Niềm tin này tinh thần của trường học chúng tôi."*

— Sascha Perrins, Hi Lạp Trường, Trường Jason Lee K-8





## Nh ng k v ng cao

Chúng ta có b n ph n cho m i h c sinh c h i t c ti m n ng hoàn toàn c a các em. Tuy nhiên, ã quá lâu, các tr ng h c c a chúng ta ã không em l i cùng m t k t qu t t p cho các h c sinh da màu và các h c sinh gia ình có l i t c th p nh là cho các h c sinh da tr ng và các h c sinh t các gia ình có l i t c cao.

Ngày nay, các tr ng c a chúng ta ang nâng cao k v ng cho các h c sinh. Chúng tôi cung c p thêm nhi u s tr giúp cho các h c sinh g p tr ng i. Chúng tôi trình bày nh ng k t qu m t cách trung th c và d nh n th y. Các tr ng h c chia x “nh ng vi c làm mang l i k t qu t t.”

- ▶ Các hi u tr ng so sánh các k t qu t ng tr ng và chia x các ph ng pháp em l i k t qu t th n.
- ▶ Mùa hè v a qua, 884 h c sinh i h c m a hè mi n phí, bao g m Early Learners Academy, tr giúp b i Qu T Thi n Nike School Innovation Fund. S gia t ng giúp các h c sinh theo k p trên con ng t t nghi p trong nh ng l p cao.

**S K i n: H n 85 ph n tr m cách c sinh h c l p mùa hè Early Learners Academy t c các k n ng m i c và vi t.**

## Tr ng Astor K-8: Tùy thu c nhi u vào c p gi y

Thành qu c a h c sinh Tr ng Astor Tr ng K-8 t c k t qu cao h n các tr ng có l i t c cao vì các nhà s ph m t k v ng cao và làm vi c h p tác.

Các h c sinh m u giáo c phát cho m t c p gi y bài t p màu gi ng nh là c a các h c sinh l p tám. Các em c cho bi t trong ngày khai gi ng là, “Em là m t tác gi .” Các giáo viên h p tác t i p n i các ch ng trình gi ng d y qua các c p l p và các môn h c. H c áp d ng các cu c nh giá th ng xuyên thích h p và t p trung cách g ìng d y c a h .

*“Các phụ huynh và nhân viên có những kỳ vọng cao cho các học sinh, ngay từ khi các em bước chân vào lớp mẫu giáo. Chúng tôi cam kết làm tất cả những gì chúng tôi phải làm để bảo đảm mỗi học sinh thành công.”*

— John Walden, Hi u Tr ng, Tr ng Astor K-8

## S tham gia c a gia ình

S tham gia c a các ph huynh và ng i l n quan tâm là nh ng then ch t cho s thành công c a h c sinh. Chúng tôi có thêm nhi u ph huynh tham gia trong tr ng và giúp cho h tr giúp vi c h c i c a các con em nhà.

## H c Vi n Hu n Luy n Ph Huynh

N m nay, S H c Chánh Portland khai tr ng H c Vi n Hu n Luy n Phu Huynh — 30 l p c v cách d y con cái, h c h i t i nhà, lãnh o ph huynh, s phát tri n c a tr em, và s l a ch n tr ng h c. Các l p c c cung c p mi n phí và không c n ph i có con em i h c trong S H c Chánh PPS. Đ bi t thêm chi ti t v các l p h c, xin vào m ng: [www.pps.k12.or.us](http://www.pps.k12.or.us).

## Ph huynh tham gia: m t i u quan tr ng trong vi c giáo d c

Các gia ình tham gia m c cao là m t xác nh n tiêu chu n c a các tr ng có thành tích t t. Trong các tr ng Academic Priority Zone, chúng tôi ang làm vi c v i các nhóm trong c ng ng l o i cu n các gia ình tham gia nhi u h n: giúp các ph huynh tr giúp vi c h c i nhà. T i n nhanh s t i p n i m nh h v i các giáo viên và hi u tr ng. Và tích c ch n vào nh ng quy t nh c a tr ng h c.

## S i m tr c tuy n online

Các h c sinh chú ý! Ph huynh b ay gì có th vào tr c tuy n online xem các bài t p, i m, s hi n đi n, trong m t ch ng trình th nghi m c a h n 300 giáo viên. Đi m s có s n tr c tuy n online cho các tr ng c p hai và trung h c trong n m t i.





## H th ng trung h c v ng m nh h n

**M** in m, các h c sinh t tngi p trung h c PPS t c nh ngh c b ng giá tr. Đ c nh n vào nh ng tr ng i h c khố c nh tranh nh t trên th gi i. Ho c vào nh ng ngh nghi p òi h inh ng k n ng k thu t cao.

Nh ng ã quá lâu, không ph i tr ng h c nào c ng có kh n ng cung c p các l p h cr ngrãi và ã d ng. T l t tngi p quá th p, c b i t là cho các h c sinh đa màu. Các tr ng h c c a chúng ta ph i giáo d c t t c h c sinh u tú ngang nhau.

V i s xu t y k i n c a h n 10,000 dân Portland, chúng tôi ãng làm vi c thay i trong các tr ng trung h c. Mùa thu này, các tr ng trung h c s cung c p cho các h c sinh:

- ▶ B o m c h i h c các l p c t tính nghiêm kh c, r ngrãi và ã d ng, nh là các ngôn ng qu c t , ngh thu t, âm nh c, và tín ch i h c.
- ▶ Quan h ch t ch h n v i các giáo viên, gi cách h c sinh g n bó vào trong tr ng.
- ▶ Nhi u s l a ch n xem xét s thích ngh nghi p và nh ng môn h c cao.
- ▶ Kh n ng t c nh ng k n ng k thu t cao trong nh ng ngành òi h i cao.

## Các ch ng trình cùng v ng m nh, g n nhà

Mùa thu này t t c h c sinh s có c h i h c các ch ng trình t ng t r ngrãi và ã d ng trong tr ng trung h c c ng ng c a các em: Cleveland, Franklin, Grant, Lincoln, Madison, Roosevelt và Wilson.

Các tr ngs không có các l p h c gi ngh t nh nhau. Nh ng các h c sinh có th tin t ng: các giáo viên hi u bi t các em và khuyn khích các em thành công. Nhi u s l a ch n thích h p s h ch ic at ng cá nhân, nh là các môn h c tr c tuy n on-line. Nhi u c h i h c các k n ng lên i h c và tín ch i h c.

Đây là cách chúng tôi s c i t i n s công b ng. Đây là cách chúng tôi s m thêm c a lên i h c và vào ngh nghi p. Đây là cách m i tr ng trung h c s là tr ng u thích cho các h c sinh và giáo viên. Đây là cách các tr ng trung h c c a chúng ta s v n còn là c t tr c a các khu hàng xóm

## Đi h c Tr ng Je erson. Đi h c i h c.

Các tr ng chuyên môn— Benson Polytechnic High School, Je erson High School – Middle College for Advanced Studies và Harriet Tubman Leadership Academy for Young Women — cho các h c sinh m t kinh nghi m khác nhau.

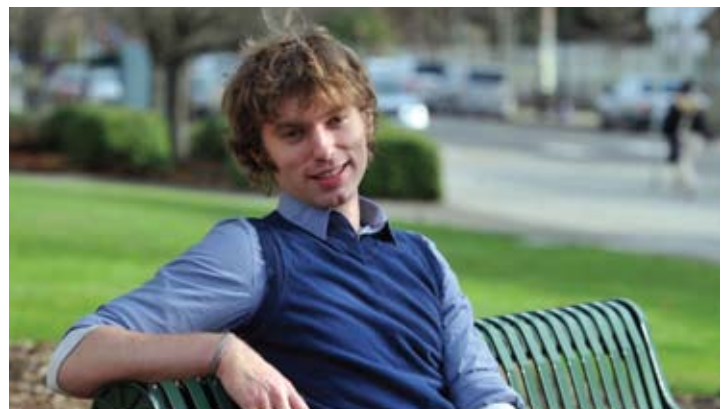
Qua s h p tác v i Tr ng Đ i H c C ng Đ ng Portland Community College, Tr ng Je erson Middle College cho các h c sinh c h i t c m t n m tín ch i h c – m i n phí – trong cùng lúc l y b ng trung h c .

Các h c sinh có th l y các l p Tr ng Je erson và Tr ng PCC–Cascade Campus. Các em có th tham gia vào các ch ng trình xu t s c Je erson nh là Khoa H c Y T / Sinh V t H c và Đ i V Công Je erson. Các em có th ch i th thao và tham gia vào các h i quán trong tr ng. Trong su t b n n m, các em s nh n c s h ng d n c a các giáo s c v n Je erson và PCC, và s tr giúp c a c quan Self Enhancement Inc.

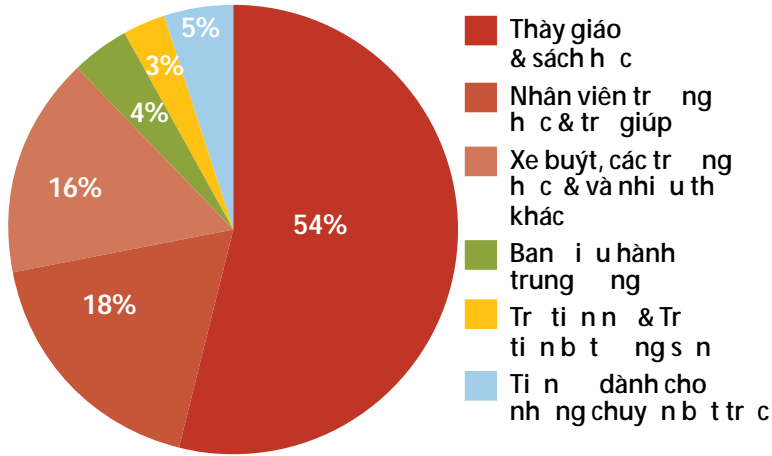
Các ch ng trình Middle College ã thành công trong các thành ph l n khác: Các h c sinh h u nh là t tngi m trung h c nh i u h n, lên i h c nh i u h n, và t tngi p i h c nh i u h n các h c sinh khác

*“Các học sinh không nghĩ là mình sẽ lên đại học nhận ra khả năng của mình qua Chương Trình Middle College. Tôi bắt đầu đại học khi còn là học sinh lớp mười.”*

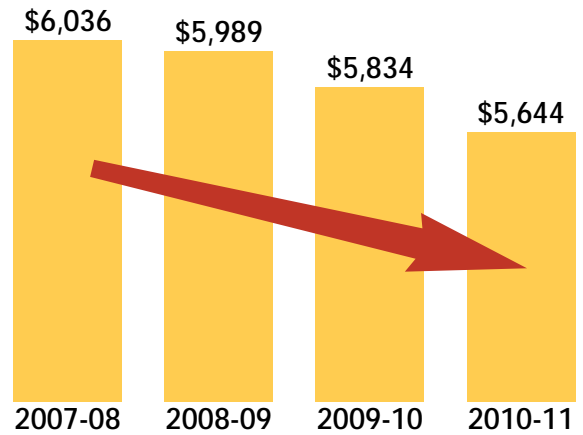
— Michael Nelson (d i ãy),  
T ãt Nghi p Tr ng Je erson 2010



## Ngân Qu T ng Quát PPS N m H c 2010-11 (\$462 tri u)



## Ngân qu tr ng h c cho m i h c sinh trong Oregon (Công Th c Ngân Qu Tr ng H c Ti u Bang), 2007-11



## Ti t ki m chi tiêu, t p trung vào l ph c

B a ph n t ngân qu c a PPS t Ti u Bang Oregon. Nh ng s c t gi m ngân qu ti u bang ã gây ra thi th i l n. C ng nh là s thay i u tiên c a ngân qu ti u bang. Các tr ng K-12 bây gi ch nh n c i th n 39 ph n tr m c a ngân qu ti u bang, gi m xu ng t 45 ph n tr m s a u n m v tr c.

S H c Chánh Portland t p trung ngân qu vào nh ng vi c có giá tr nh t: 75 xu c a m i ng ô la tr c t i p vào th ng các tr ng h c (tr l ng cho các nhà s ph m và các v t li u giáo d c).

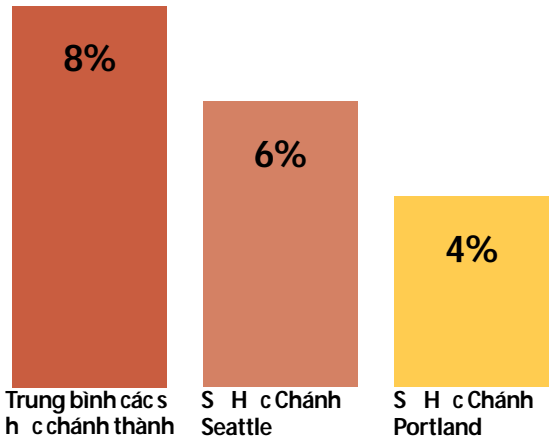
H u h t t c còn l i tr chonh ng tr giúp tr ng h c—nh là xe buýt và tu b s a ch a tr ng h c.

Chúng tôi nhi u l ng i m chi tiêu, tìm n ng xu t và kéo dài ngân qu gi i h n t ng t i a tr giúp các h c sinh trong l ph c:

- ▶ Các giáo viên ng ý không t ng l ng t (COLA) trong hai n m t i, giúp gi m s s h c sinh trong các l p.
- ▶ PPS chi tiêu 4 xu cho m i ng ô la vào vi c qu n tr hành chánh, ch phân n a c a các s h c chánh trong các thành ph l n trung bình chi tiêu.
- ▶ Các nhân viên PPS tr m t ph n các tr c p y t và v h u, không gi ng nh các nhân viên c a các c quan công c ng khác.
- ▶ S h c chánh ã óng c a 12 tr ng h c trong 10 n m qua.
- ▶ Chúng tôi ã qu n lý ngân qu dành, tr ng h c có th m c a nguyên n m trong lúc ti u bang gi m ngân qu .
- ▶ S h c chánh ng i n hóa các ng xe buýt và ti t ki m c h n \$500,000 chi phí chuy n ch m i n m.
- ▶ Chúng tôi nâng cao n ng xu t n ng l ng và gi m dùng n c và c l ng t i t ki m c kho ng \$1 tri u.

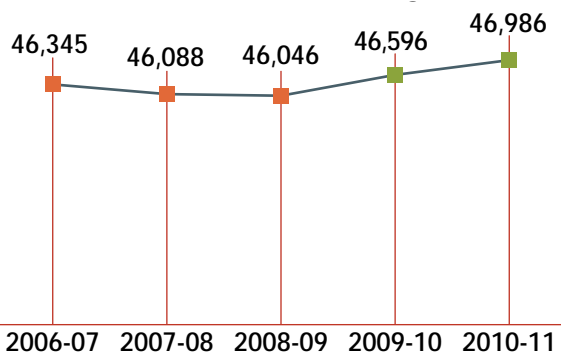
S K i n: V i h p ng m i, các giáo viên s không c t ng l ng COLA trong ba n m. Các hi u tr ng ã không c t ng l ng COLA trong ba n m c a b n n m qua.

## S H c Chánh Portland chi tiêu ít cho qu n tr hành chánh



Tài liệu nguồn: Council of Great City Schools; Seattle Public Schools

## S s h c sinh PPS ang lên cao



Tài liệu nguồn: Portland Public Schools Enrollment Summaries





## Lá phiếu của quý vị có giá trị

Các trường học của chúng ta là nơi mà các bạn trẻ đang học tập và trưởng thành. Chúng ta tin tưởng rằng việc tham gia vào các hoạt động của trường học sẽ giúp các bạn trẻ phát triển kỹ năng sống và trở thành những công dân có trách nhiệm. Cho chúng tôi biết những ưu tiên của quý vị.

### Tập trung vào các địa điểm Trường học ở Portland

Tin tưởng rằng việc tham gia vào các hoạt động của trường học sẽ giúp các bạn trẻ phát triển kỹ năng sống và trở thành những công dân có trách nhiệm. Cho chúng tôi biết những ưu tiên của quý vị.

Tin tưởng rằng việc tham gia vào các hoạt động của trường học sẽ giúp các bạn trẻ phát triển kỹ năng sống và trở thành những công dân có trách nhiệm. Cho chúng tôi biết những ưu tiên của quý vị.

### Những câu hỏi quan trọng cho chúng tôi: Nhìn thấy các trường học tốt bên trong

Tham gia vào các trường học. Ngày 9 Tháng 11: Tình hình của trường học như thế nào? Các trường học của chúng ta có những ưu tiên gì? Các trường học có những ưu tiên gì?

Tham gia vào các hoạt động của trường học, các ngành nghề, và các kỹ năng cần thiết. Vào lúc các trường học trong toàn Portland mở cửa, quan sát kỹ tình hình của các ngôi trường và các ngành học. Hãy chia sẻ ý kiến của bạn. Ngày 9 tháng 11, địa chỉ và ghi danh, xin vào mẫu: [www.pps.k12.or.us](http://www.pps.k12.or.us).

## Khám mắt và khám răng miến phí

Các học sinh sẽ được khám mắt, khám răng, và thính giác qua dự án VIDA (Vision, Dental and Audiometric Program), miễn phí. Hãy liên hệ để biết thêm thông tin về các công ty và các chuyên gia. Địa chỉ và ghi danh, xin vào mẫu: [www.pps.k12.or.us/vida](http://www.pps.k12.or.us/vida).

Tập trung vào Những Ưu tiên Có Giá Trị, Báo cáo Về Các Trường học của Chúng ta 2011. Liên hệ: [pubinfo@pps.k12.or.us](mailto:pubinfo@pps.k12.or.us). Sở Giáo dục và Đào tạo Portland là một cơ quan giáo dục và tuyển dụng nhân viên theo cách riêng.

## Những Số Kiến Then Cho Tất

Số Sinh	
Những trường học trong số học chính	42,056
Những chương trình chuyên môn/ không theo truyền thống	1,661
Những chương trình trong các trường	1,288
Những chương trình dịch vụ cộng đồng	493
Những trường học quy mô công cộng	1,488
<b>Tổng cộng</b>	<b>46,986</b>

Những học sinh của chúng ta	
Da Đen	13%
Á Châu hoặc Thái Bình Dương	9%
Tây Ban Nha	16%
Da Trắng	1%
Da Trung	56%
Dân tộc khác	5%
Số ngôn ngữ nói	100
Học sinh học Anh ngữ như ngôn ngữ thứ hai	10%
Đi học từ các quốc gia khác	45%
Những dịch vụ giáo dục cộng đồng	14%

Các Trường học	
Tổng cộng	27
Các Trường Tiểu học Giáo dục	31
Các trường học khác	10
Các trường học trung học	15
K-12	1
6-12	1
<b>Tổng cộng</b>	<b>85</b>

**Thêm nữa:** Các học sinh PPS học trong 7 chương trình chuyên môn/không theo truyền thống, 24 chương trình trong các trường, 17 chương trình dịch vụ cộng đồng và 7 trường học quy mô.

Các Nhân Viên	
Thầy giáo	2,954
Những nhân viên phân loại (phần giáo dục, kỹ năng, id, nd, ptr, ngh, etc.)	1,860
Những nhân viên quản lý (hiệu trưởng, phó hiệu trưởng, và phó hiệu trưởng)	165
Những nhân viên chuyên môn/kỹ thuật	372
Những thầy giáo dạy thể thao	1,077
Những nhân viên khác	427
<b>Tổng cộng</b>	<b>6,855</b>

Tin tưởng và bầu cử giúp bạn trẻ Trường VIDA và Premier Press. Không dùng ngân quỹ công.



### Ban Điều Hành Giáo dục Sở Giáo dục và Đào tạo Portland:

Từ trái sang phải: Pam Knowles, thành viên (Zone 5); Trudy Sargent, thành viên (Zone 6); Ruth Adkins (Zone 1); David Wynde (Zone 2); Bobbie Regan (Zone 3); Martín González (Zone 4); Dilafruz Williams (Zone 7); và Dina Yazdani, thành viên học sinh.

